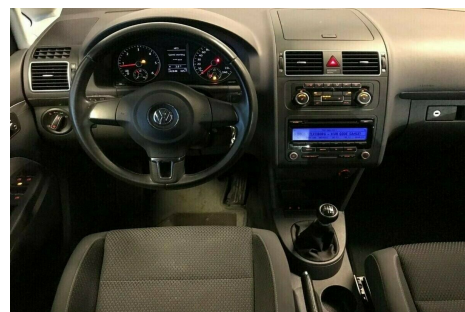
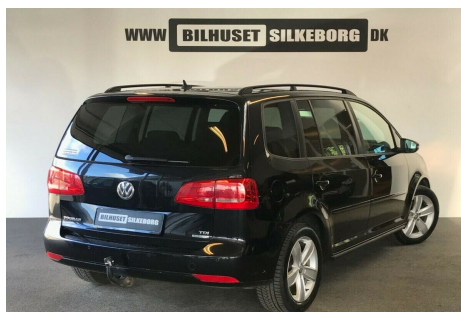
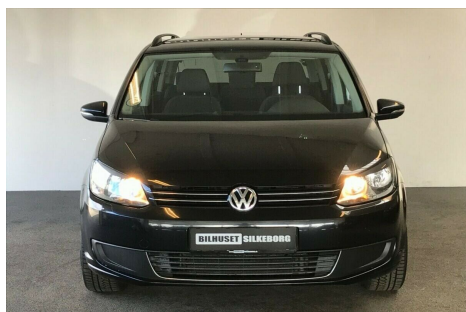


VW Touran 1,6 · TDi 105 Comfortline BMT 7prs

Pris: 94.900,-

Type:	Personvogn
Modelår:	2011
1. indreg:	07/2011
Kilometer:	241.000 km.
Brændstof:	Diesel
Farve:	
Antal døre:	5



7 sæder · parkeringssensor · 2 zone klima · fartpilot · sædevarme · regnsensor · auto. nedbl. bakspejl · læderrat · træk · ny serviceret · service ok tandrem skiftet ved 206.000 km · automatisk start/stop · 17" alufælge · automatisk lys · mørktonede ruder i bag · tagræling · 6 gear · el-spejle m/varme · 4x el-ruder · cd/radio m. aux · alarm · infocenter · kørecomputer · isofix · 10 airbags · esp · vinterhjul · lygtevasker · udv. temp. måler · kopholder · armlæn · splitbagsæde · ikke ryger · Vi tilbyder: Billig finansiering med og uden udbetaling. Lån via Santander - AL-finans - Accept-Auto - Ikano og Resurs Bank. Udvidet garanti i op til 24 mdr. via Cargarantie. Omgående levering også i weekender. (Vi udleverer nummerplader) Billig bilforsikring uden alder og anciennitet. Video-fremvisning af alle vore biler. Mulighed for levering og fremvisning af vore biler i hele landet. Undgå at køre forgæves – ring gerne i forvejen.

Motor	Ydelse	Transmission	Mål	Økonomi
Volume: 1,6	Effekt: 105 HK.	Forhjulstræk	Længde: 440 cm.	Tank: 60 l.
Cylinder: 4	Moment: 250	Gear: Manuel gear	Bredde: 179 cm.	Km/l: 21,7 l.
Antal ventiler: 16	Topfart: 186 ktm/t.		Højde: 167 cm	Ejeravgift:
	0-100 km/t.: 12,80 sek.		Vægt: 1.444 kg.	DKK 3.880

Finanseringstilbud

Bilhuset Silkeborg tilbyder at finansiere denne VW Touran i samarbejde med **Santander Consumer Bank**. Vil du benytte dette tilbud skal du blot nævne det for forhandleren.

Bilens pris: kr. 94.900. Lånetype: Fast rente. Løbetid: 96 måneder.

Udbetaling	Lånebeløb	Samlede omk.	Samlet beløb	Debitorrente	ÅOP	Ydelse/pr.mdr.
kr. 37.960 (40%)	kr. 56.940	kr. 33.191	kr. 90.131	5,38%	13,18%	kr. 940
kr. 28.470 (30%)	kr. 66.430	kr. 35.353	kr. 101.783	5,38%	12,10%	kr. 1.061
kr. 18.980 (20%)	kr. 75.920	kr. 37.514	kr. 113.434	5,38%	11,28%	kr. 1.182
kr. 9.490 (10%)	kr. 85.410	kr. 39.670	kr. 125.080	5,38%	10,64%	kr. 1.303
kr. 0 (0%)	kr. 94.900	kr. 41.811	kr. 136.711	5,38%	10,13%	kr. 1.425

*Forbehold for indtastnings og beregningsfejl.