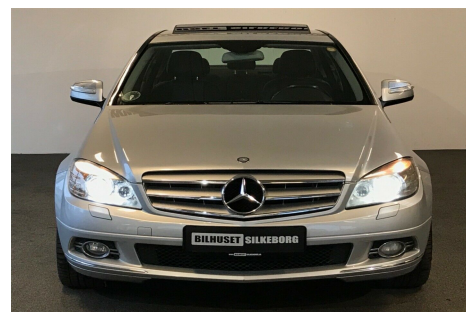
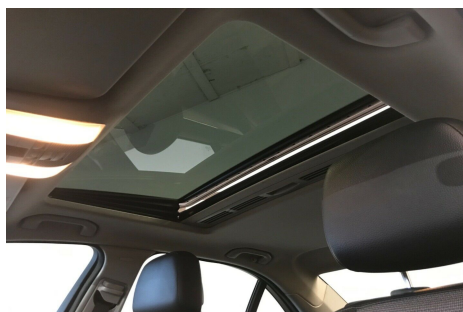
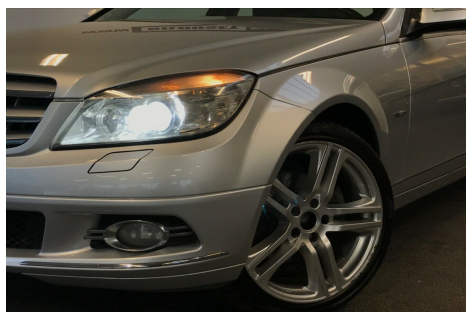


# Mercedes C220 2,2 · CDi Avantgarde aut.

**Pris: 74.900,-**

Type:	Personvogn
Modelår:	2007
1. indreg:	07/2007
Kilometer:	468.000 km.
Brændstof:	Diesel
Farve:	
Antal døre:	4



aut.gear/tiptronic · el-soltag · el-justerbar dellæder kabine · bi-xenonlys · holder syn til 11/2020 · 2 zone klima · fartpilot · sædevarme · regnsensor · håndfrit til mobil · bluetooth · læder multifunktionsrat · 18" alufælge · kørecomputer · infocenter · automatisk lys · 4x el-ruder · el-spejle m/varme · cd/radio · isofix · armlæn · kopholder · højdejust. forsæde · tågelygter · lygtevasker · udv. temp. måler · fjernb. c.lås · vinterhjul · esp · afhentning pga alder og km · Vi tilbyder: \*Billig finansiering med og uden udbetaling. (Santander / AL finans) \*Udvidet garanti i op til 24 mdr. via Cargarantie. \*Omgående levering også i weekender (Vi udlevere nummerplader) \*Billig bilforsikring uden anciennitet og alder. \*Video-fremvisning af alle vore biler. \*Mulighed for levering og fremvisning af vore biler i hele landet. OBS: Undgå at køre forgæves – ring gerne i forvejen.

Motor	Ydelse	Transmission	Mål	Økonomi
Volume: 2,2	Effekt: 170 HK.	Baghjulstræk	Længde: 458 cm.	Tank: 66 l.
Cylinder: 4	Moment: 400	Gear: Automatgear	Bredde: 177 cm.	Km/l: 14,7 l.
Antal ventiler: 16	Topfart: 227 ktm/t.		Højde: 145 cm	Ejerafgift:
	0-100 km/t.: 8,40 sek.		Vægt: 1.505 kg.	DKK 9.100

## Finanseringstilbud

**Bilhuset Silkeborg** tilbyder at finansiere denne Mercedes C220 i samarbejde med **Santander Consumer Bank**. Vil du benytte dette tilbud skal du blot nævne det for forhandleren.

Bilens pris: kr. 74.900. Lånetype: Fast rente. Løbetid: 96 måneder.

Udbetaling	Lånebeløb	Samlede omk.	Samlet beløb	Debitorrente	ÅOP	Ydelse/pr.mdr.
kr. 29.960 (40%)	kr. 44.940	kr. 21.845	kr. 66.785	5,38%	23,14%	kr. 1.392
kr. 22.470 (30%)	kr. 52.430	kr. 22.675	kr. 75.105	5,38%	20,62%	kr. 1.565
kr. 14.980 (20%)	kr. 59.920	kr. 23.498	kr. 83.418	5,38%	18,74%	kr. 1.739
kr. 29.960 (40%)	kr. 44.940	kr. 23.968	kr. 68.908	5,38%	19,92%	kr. 1.149
kr. 7.490 (10%)	kr. 67.410	kr. 24.329	kr. 91.739	5,38%	17,26%	kr. 1.912
kr. 22.470 (30%)	kr. 52.430	kr. 25.008	kr. 77.438	5,38%	17,88%	kr. 1.291
kr. 0 (0%)	kr. 74.900	kr. 25.160	kr. 100.060	5,38%	16,08%	kr. 2.085
kr. 14.980 (20%)	kr. 59.920	kr. 26.051	kr. 85.971	5,38%	16,35%	kr. 1.433
kr. 29.960 (40%)	kr. 44.940	kr. 26.110	kr. 71.050	5,38%	17,79%	kr. 987
kr. 7.490 (10%)	kr. 67.410	kr. 27.087	kr. 94.497	5,38%	15,15%	kr. 1.576
kr. 22.470 (30%)	kr. 52.430	kr. 27.362	kr. 79.792	5,38%	16,07%	kr. 1.109
kr. 0 (0%)	kr. 74.900	kr. 28.123	kr. 103.023	5,38%	14,19%	kr. 1.718
kr. 29.960 (40%)	kr. 44.940	kr. 28.281	kr. 73.221	5,38%	16,29%	kr. 872
kr. 14.980 (20%)	kr. 59.920	kr. 28.627	kr. 88.547	5,38%	14,76%	kr. 1.230
kr. 22.470 (30%)	kr. 52.430	kr. 29.755	kr. 82.185	5,38%	14,78%	kr. 979
kr. 7.490 (10%)	kr. 67.410	kr. 29.886	kr. 97.296	5,38%	13,75%	kr. 1.352
kr. 29.960 (40%)	kr. 44.940	kr. 30.484	kr. 75.424	5,38%	15,16%	kr. 786
kr. 0 (0%)	kr. 74.900	kr. 31.145	kr. 106.045	5,38%	12,93%	kr. 1.473
kr. 14.980 (20%)	kr. 59.920	kr. 31.228	kr. 91.148	5,38%	13,64%	kr. 1.086
kr. 22.470 (30%)	kr. 52.430	kr. 32.179	kr. 84.609	5,38%	13,82%	kr. 882
kr. 7.490 (10%)	kr. 67.410	kr. 32.703	kr. 100.113	5,38%	12,75%	kr. 1.193
kr. 14.980 (20%)	kr. 59.920	kr. 33.875	kr. 93.795	5,38%	12,80%	kr. 978
kr. 0 (0%)	kr. 74.900	kr. 34.194	kr. 109.094	5,38%	12,03%	kr. 1.299
kr. 7.490 (10%)	kr. 67.410	kr. 35.590	kr. 103.000	5,38%	12,00%	kr. 1.073
kr. 0 (0%)	kr. 74.900	kr. 37.273	kr. 112.173	5,38%	11,36%	kr. 1.169

\*Forbehold for indtastnings og beregningsfejl.