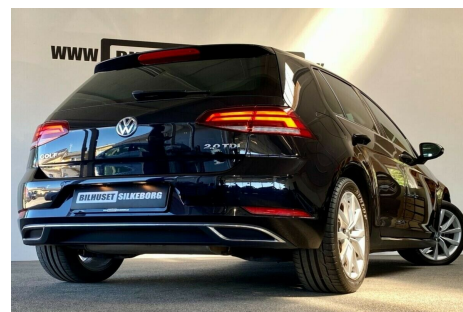


# VW Golf VII 2,0 · TDi 150 Highline DSG

**Pris: 219.500,-**



Type:	Personvogn
Modelår:	2017
1. indreg:	05/2017
Kilometer:	95.000 km.
Brændstof:	Diesel
Farve:	
Antal døre:	5



adaptiv fartpilot · stor navigation · bakkamera · aut.gear/tiptronic m. paddle shifte · apple carplay · 17" alufælle · sportssæder m. hvide kontrastsyninger · el-klapbare sidespejle m. varme · parkeringssensor for/bag · regnsensor · front assist · automatisk nødbremsesystem · musikstreaming via bluetooth · håndfrit til mobil · sport læder multifunktionsrat · elektrisk parkeringsbremse · hill hold · kørecomputer · infocenter · auto. nedbl. bakspejl · sædevarme · 4x el-ruder · armlæn · isofix · sd kortlæser aux/usb tilslutning · dæktryksmåler · tågelygter · lys og syn pakke · discover media pakke · automatisk lys · 8 airbags · esp · tonede ruder · service ok · diesel partikel filter · tidligere undervognsbehandlet · YDERST PÆN OG VELHOLDT!  Billig finansiering med og uden udbetaling.  Lån via Santander - AL-finans - Accept-Auto - Ikano og Resurs Bank.  Udvidet garanti i op til 24 mdr. via Cargarantie.  Omgående levering også i weekender. (Vi udleverer nummerplader)  Video-fremvisning af alle vore biler.  Mulighed for levering og fremvisning af vore biler i hele landet. Undgå at køre forgæves – ring gerne i forvejen.

Motor	Ydelse	Transmission	Mål	Økonomi
Volume: 2,0	Effekt: 150 HK.	Forhjulstræk	Længde: 426 cm.	Tank: 50 l.
Cylinder: 4	Moment: 340	Gear: Automatgear	Bredde: 179 cm.	Km/l: 21,7 l.
Antal ventiler: 16	Topfart: 214 ktm/t.		Højde: 149 cm	Ejeravgift:
	0-100 km/t.: 8,6 sek.		Vægt: 1.391 kg.	DKK 4.420

### Finanseringstilbud

**Bilhuset Silkeborg** tilbyder at finansiere denne VW Golf VII i samarbejde med **Santander Consumer Bank**. Vil du benytte dette tilbud skal du blot nævne det for forhandleren.

Bilens pris: kr. 219.500. Lånetype: Variabel rente. Løbetid: 84 måneder.

Udbetaling	Lånebeløb	Samlede omk.	Samlet beløb	Debitorrente	ÅOP	Ydelse/pr.mdr.
kr. 43.900 (20%)	kr. 175.600	kr. 31.402	kr. 207.002	1,30%	4,89%	kr. 2.465
kr. 65.850 (30%)	kr. 153.650	kr. 29.384	kr. 183.034	1,30%	5,22%	kr. 2.179
kr. 87.800 (40%)	kr. 131.700	kr. 27.940	kr. 159.640	1,30%	5,78%	kr. 1.901

\*Forbehold for indtastnings og beregningsfejl.